

Piscine

Anthologhia

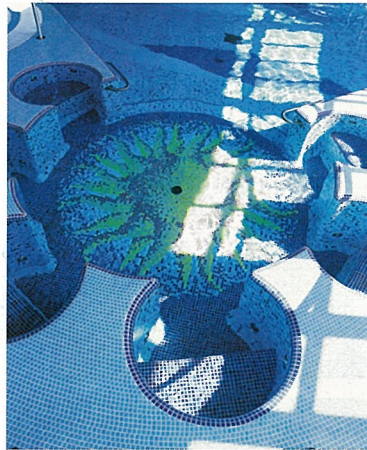
Descrizione

Anthologhia è un mosaico in monopressocottura di Appiani, dai grandi contenuti tecnici (miscele specifiche per ogni zona della piscina, dagli esterni ai punti di passaggio fino alle aree di servizio) che

coniuga sia le esigenze estetiche che quelle funzionali.

La monopressocottura consente di ottenere prodotti ceramici con caratteristiche pressochè uniche: smalti ed argille, precedentemente

atomizzate, vengono unite per compenetrazione mediante pressatura a secco; il ciclo di cottura a temperatura di oltre 1200°C pone in risalto le eccezionali qualità estetiche, di durata e di resistenza del prodotto.



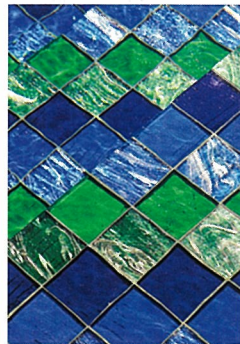
Produzione
Appiani
31046 Oderzo (Tv)
Tel. 0422502611
www.appiani.it

Trend

Descrizione

Fondata a Vicenza nel 2000, Trend produce e commercializza mosaici in vetro e agglomerati in graniglia di vetro o quarzo e granito. Trend si distingue per la spiccata sensibilità all'evoluzione dei mercati e il conseguente costante impegno nella ricerca e sviluppo di nuovi prodotti. Passato e futuro, tradizione e tecnologia si completano e arricchiscono reciprocamente suggellando un'inedita proficua "alleanza". La ricerca di nuovi prodotti si declina in diverse direzioni che si traducono non solo in nuovi materiali, ma anche in insoliti accostamenti materici o cromatici, in forme inconsuete e inedite soluzioni per l'arredamento e l'ambiente piscina.

L'anima artistica di Trend trova ancora espressione nella produzione artigianale artistica di mosaico a foglia d'oro e di smalti colorati. Alla Angelo Orsoni, ottocentesca fornace veneziana di proprietà del gruppo Trend dal gennaio del 2003, si rinnova ogni giorno un processo di pura alchimia che fa rivivere l'antica e severa arte della lavorazione del vetro. Collezioni, materiali, tecnologie, tecniche artistiche e formati: un universo di idee e di combinazioni dalle infinite sfaccettature, a conferma di uno spirito innovatore e creativo in continua evoluzione a supporto del progettista.



Produzione
Trend Group
36100 Vicenza
Tel. 0444338711
www.trend-vi.com

Rivestimenti e finiture di facciata

Rivestimenti ceramici

■ Lastre Mattech

Descrizione

Le lastre Mattech, in grès fine porcellanato non smaltato, completamente vetrificato (sinterizzato), sono ottenute per pressatura a secco di argille pregiate, atomizzate, polveri di materiali pregiati di varia natura, variamente colorate, miscelate e integrate tra di loro con la tecnologia del Doppio Caricamento, inizialmente scoperta e sviluppata in continuo da Florim - Floor Gres, che permette di creare sia nella superficie che nella profondità della materia piccoli riflessi distribuiti in modo casuale nella superficie. L'agglomerato ottenuto, prevalentemente argilloso, è poi sottoposto a cottura di 1220°C circa.

Caratteristiche tecnico-prestazionali

Formati e spessori: M60x60 cm, M40x80 cm, M20x80 cm, M10x80 cm, Mosaico Mix tessere 5x5 (in fogli M30x30). Spessore 11 mm per tutti i formati. La gamma prevede un corredo di pezzi speciali.

Superficie: naturale (liscia-matt).

Tutti i prodotti sono rettificati e squadri (monocalibro).

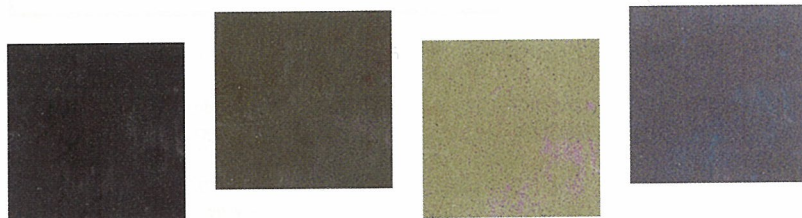
Assorbimento d'acqua (Test effettuato secondo le ISO 10545-3): <0,1%.

Resistenza al gelo (Test effettuato secondo le ISO 10545-12): resiste.

Resistenza alla flessione (Test effettuato secondo le ISO 10545-4): 40-55 N/mmq.

Resistenza ad acidi e alcali (Test in attuazione, secondo le ISO 10545-13): come sarà dichiarato nei cataloghi (escluso HF e derivati).

Coefficiente di attrito: superficie liscia: R9 (DIN 51130, BGR 181), BCR e D.M. 236/89-D.P.R. 503/96 >0,40.



Produzione
Floor Gres Ceramiche
Florim Ceramiche
41042 Fiorano Modenese (Mo)
Tel. 0536840111
www.floorgres.it

■ Rivestimenti Anthologhia

Descrizione

Anthologhia è una linea di mosaico ceramico particolarmente indicata per i rivestimenti esterni, oltre che per le pavimentazioni. Questi elementi sono ottenuti mediante monopressocottura, un procedimento altamente innovativo, che associa l'originalità produttiva alle notevoli caratteristiche tecniche: la durezza superficiale degli smalti che garantiscono una maggiore durata, una maggiore resistenza all'usura, all'abrasione, al gelo e all'attacco degli agenti chimici. Nel processo di fabbricazione, argille e smalti, precedentemente atomizzati, vengono

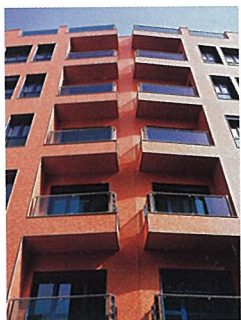
applicati e pressati a secco; in questo modo i due materiali si uniscono per penetrazione durante la lunga permanenza alle elevate temperature del forno. Le argille impiegate, di origine alluvionale, presentano una struttura e una composizione chimico-fisica particolare, mentre gli smalti, utilizzati in grande quantità

per ottenere un elevato spessore, sono caratterizzati da componenti di durezza e resistenza che danno origine a superfici con elevate proprietà prestazionali.

Caratteristiche tecnico-prestazionali

La linea Anthologhia si articola in un'ampia

gamma di colori nei formati 2,5x2,5 cm e 2,5x5 cm che, unitamente a un'ampia gamma di pezzi speciali e di finiture, offrono notevoli possibilità compositive nel rivestimento di facciate architettoniche, proponendo diverse tonalità che permettono di realizzare campiture piacevolmente "mosse".



Produzione
Appiani
31046 Oderzo (Tv)
Tel. 0422815308
www.appiani.it